

TEOLLISUUSNOSTURIT
YDINVOIMALANOSTURIT
SATAMANOSTURIT
RASKAAT NOSTOTRUKIT
HUOLTO
TYÖSTÖKONEHUOLTO

ETÄPALVELUT

KONECRANES[®]
Lifting Businesses[™]

TRUCONNECT[®]-ETÄPALVELU

ELINKAARENAIKAINEN KUNNOSSAPITOPALVELU REAALIAJASSA





ELINKAARENAIKAINEN KUNNOSSAPITOPALVELU REAALIAJASSA

Elinkaarenaikainen kunnossapitopalvelu on järjestelmällinen, johdonmukainen, kattava lähestymistapa kunnossapitoon. Sitä tukevat maailmanluokan työkalut ja prosessit. Jotta voimme tarjota elinkaarenaikaista kunnossapitoa reaaliajassa, hyödynnämme teollista internetiä yhdistämällä ihmiset, koneet ja kerättävän datan. Tämän lisäksi yhdistämme käyttö- ja huoltotiedot osaamiseemme ja kokemukseemme. Näin voimme tarjota asiakkaillemme tärkeitä tietoja, joiden avulla he voivat optimoida kunnossapitotoimia.



HANKI TIETOA

Asiakkaiden käytettävissä on oma yourKONECRANES.com-asiakasportaalimme. Käyttö- ja huoltotiedot sekä laitteiden tiedot ovat yhdistetty toisiinsa, jolloin tapahtumat ja toimet miltä tahansa valitulta ajanjaksolta ovat selkeästi nähtävissä. Portaalissa voit tarkastella, analysoida ja jakaa yksittäisten laitteiden tai koko laitekannan koostettuja tietoja. Tarkkailemalla poikkeamia, trendejä ja toistuvia tapahtumia käyttäjät saavat paremman käsityksen laitteistosta, jolloin he voivat tehdä tietoon perustuvia päätöksiä.

OLE YHTEYDESSÄ

Mobiililaitteita hyödyntävät huoltoteknikkomme sekä tarkastajamme kirjaavat tarkastus- ja huoltotiedot kentällä riskinluokitus- ja toimenpidesuositusmenetelmän mukaisesti omaan MAINMAN-ohjelmistoomme. Heillä on käytettävissään huoltohistoria ja laitteen käyttödata. Lisäksi he voivat etsiä varaosia ja käyttöoppaita.

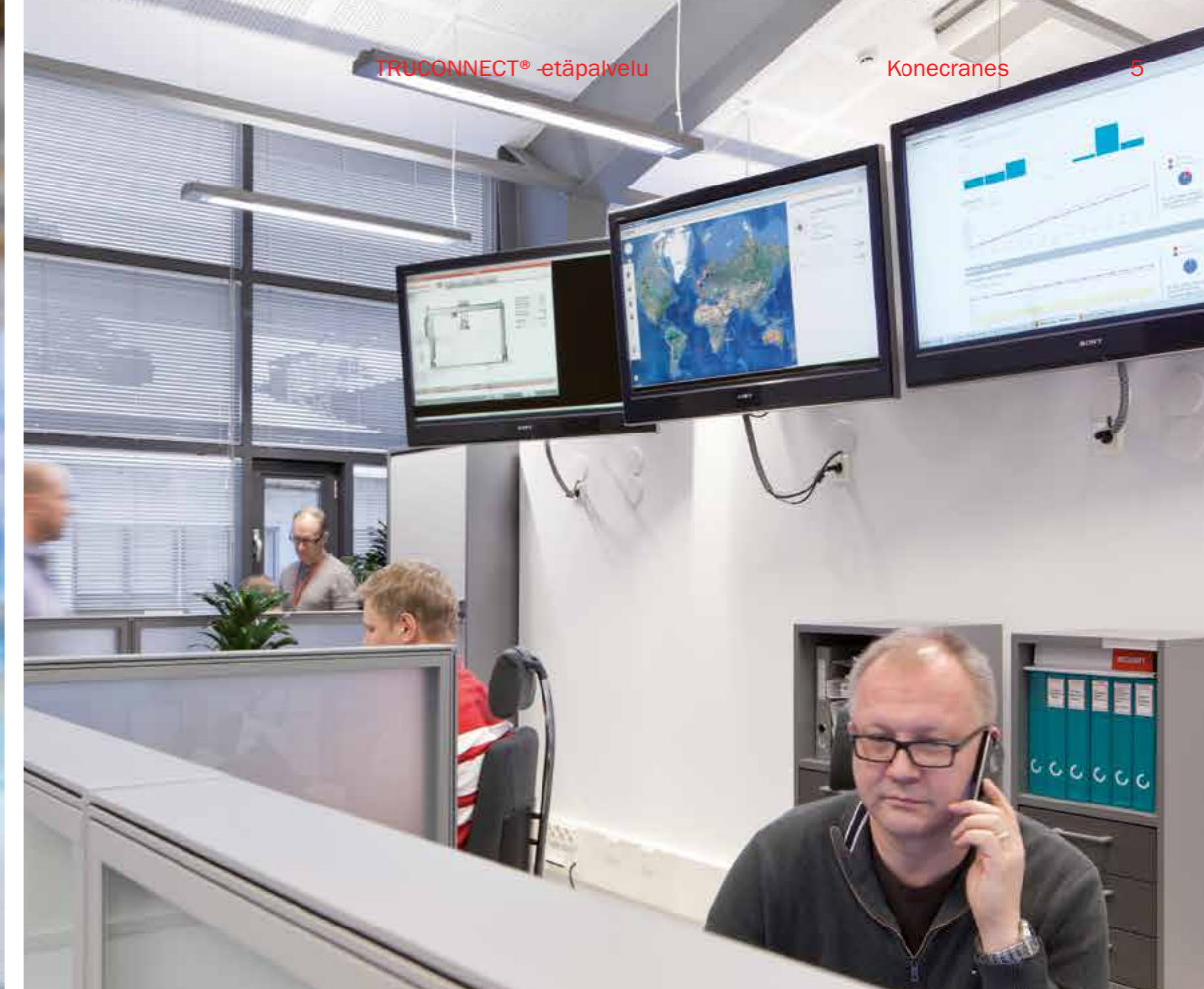
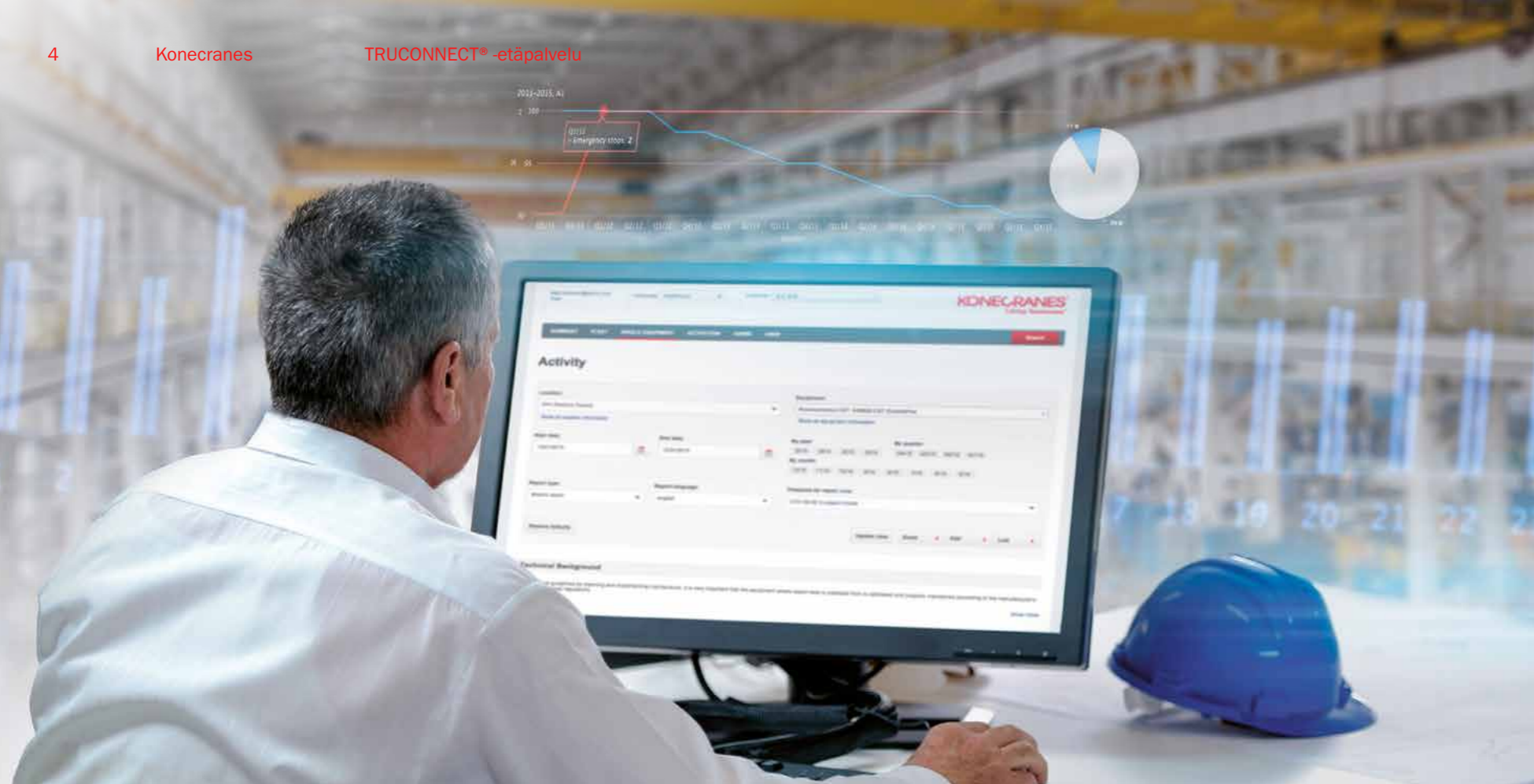
TRUCONNECT® -etävalvonta hyödyntää antureita, joilla kerätään tietoja esimerkiksi käyttöajasta, moottorin käynnistyksistä, työsykleistä ja jarrujen kunnosta. Hälytykset ovat ilmoituksia, joita voit vastaanottaa tekstiviesteinä tai sähköposteina, ja joiden avulla saat tietoja erilaisista tapahtumista, esimerkiksi nostimen ylikuormista, hätäpysäytyksistä ja ylikuumenemisistä.

TRUCONNECT-etätuki sisältää ympärivuorokautisen maailmanlaajuisen nosturiasiantuntijoiden tukiverkoston, joka tarjoaa vianmääritys- ja ongelmanratkaisupalveluita suunnittelemattomien käyttökatkosten välttämiseksi.

OPTIMOI

Konsultoiva lähestymistapamme voi auttaa yritystäsi päätöksenteossa. Varaamme riittävästi aikaa henkilökohtaiseen tapaamiseen, jotta voimme käydä läpi löydökset, antaa suosituksia sekä keskustella siitä, miten eri toimenpiteet voivat auttaa toiminnan ja huollon eri osa-alueiden optimoinnissa.

- vaatimustenmukaisuus
- asiakirjojen säilyttäminen
- kunnossapidon suunnittelu ja priorisointi
- varaosien toimittaminen
- laitteiden hyödyntäminen
- käyttäjäkoulutus
- investointitarpeiden suunnittelu ja perustelu



TRUCONNECT®-ETÄVALVONTA

TRUCONNECT-etävalvontajärjestelmän anturit keräävät käyttötietoja esimerkiksi nosturin käyttöajasta, moottorin käynnistyksistä, työsykleistä ja hätäpysäytyksistä. Etävalvontajärjestelmä valvoo myös jarrujen ja inverttereiden käyttöä. Tiedot siirtyvät etäpalveluun, jossa ne kootaan ja siirretään yourKONECRANES.com-asiakasportaaliin.

YourKONECRANES.com-portaalista näet muun muassa seuraavia tietoja:

- käyttötilastot, kuten työsyklit ja käyttöajat
- hälytykset eli määritetyille henkilöille lähetettävät sähköposti- ja/tai tekstiviesti-ilmoitukset tietyistä tapahtumista (mukaan lukien ylikuormenemis, ylikuormat ja hätäpysäytykset), joihin on syytä reagoida nopeasti
- valittujen komponenttien, kuten nostimen ja nostimen jarrun jäljellä olevan käyttöiän arviointi.



EDUT

- Laitteiden käyttötiedot ovat käytettävissä yourKONECRANES.com-asiakasportaalissa.
- Ilmoittaa nostimen ylikuormista, hätäpysäytyksistä tai ylikuormenemisista tekstiviestillä tai sähköpostitse, jotta voit reagoida nopeasti.
- Antaa arvon tiettyjen osien (esimerkiksi nostimen jarrujen ja rakenteiden) jäljellä olevasta käyttöiästä.

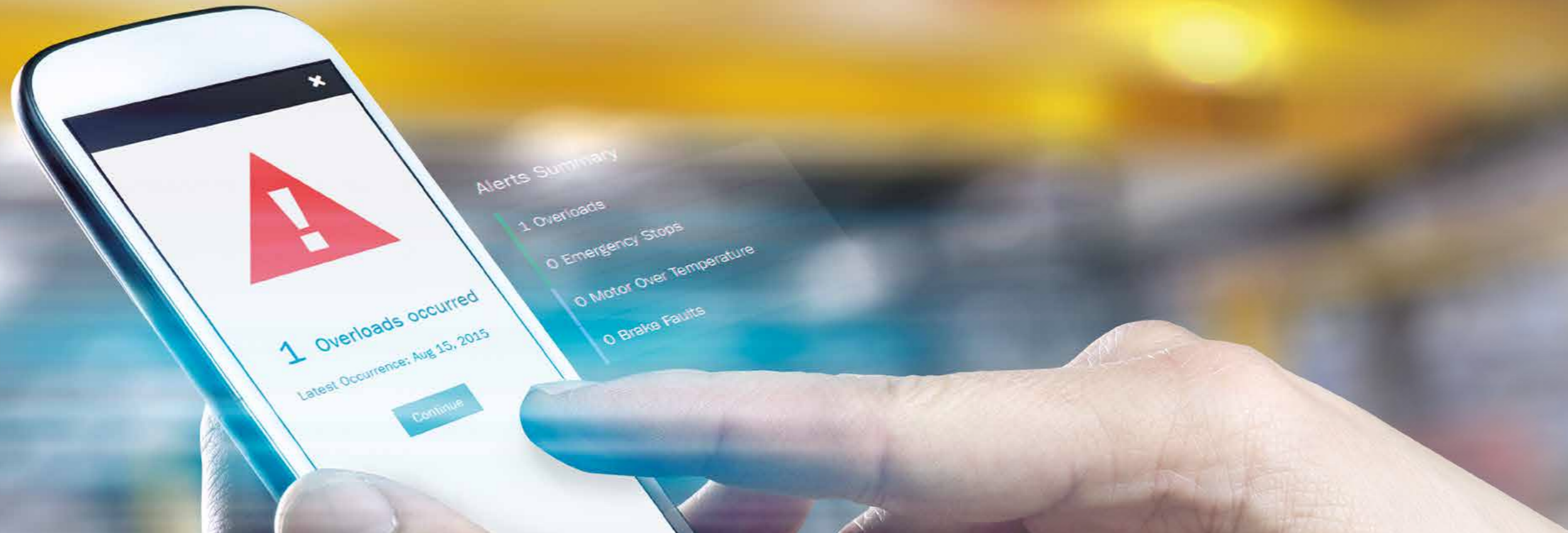
TRUCONNECT®-ETÄTUKI

TRUCONNECT®-etätuki sisältää ympärivuorokautisen maailmanlaajuisen nosturiasiantuntijoiden tukiverkoston, joka tarjoaa vianmääritys- ja ongelmanratkaisupalveluita suunnittelemattomien käyttökatkosten välttämiseksi. Kontrolloiduissa olosuhteissa voidaan muodostaa kaksisuuntainen viestintäyhteys laitteiden ja niiden käyttäjien kanssa, jotta korjaukset voidaan tehdä nopeammin. Erityisen hyvin etätuki sopii syrjäisiin kohteisiin.

Etätukeen vaaditaan TRUCONNECT-etävalvonta, ja se kattaa etätukikeskuksen asiantuntijoiden palvelut. TRUCONNECT-etätuki on tällä hetkellä saatavana kumipyöräkonttinueureille ja erilaisille räätelöidyille teollisuusnostureille tietyillä alueilla.

EDUT

- Aloittaa vianmäärityksen lähes välittömästi vian tai muun tapahtuman ilmetessä lyhentäen näin seisonta-aikaa.
- Mahdollistaa vianmääritykset, joihin vaaditaan korkean tason teknistä osaamista.
- Mahdollistaa tuen tarjoamisen myös todella syrjäisiin kohteisiin.
- Saat käyttösi nopeasti reagoivan 24/7-tuen yhden helpon yhteyspisteen välityksellä (puhelin tai sähköposti).
- Auttaa selvittämään, tarvitaanko tilanteessa paikan päällä suoritettavia huoltotoimia ja varaosia.



yourKONECRANES.COM

TRUCONNECT-käyttötiedot ovat luettavissa pilvipalveluna tarjottavassa asiakasportaalissamme. Löydät sen osoitteesta yourKONECRANES.com. Jos sinulla on huoltosopimus kanssamme, huoltotietosi ja laitteiden tiedot MAINMAN-ohjelmistosta ovat myös käytettävissä portaalissa. Tämän ansiosta tapahtumat ja toimet miltä tahansa valitulta ajanjaksolta ovat selkeästi nähtävissä. Portaalissa voit tarkastella, analysoida ja jakaa yksittäisten laitteiden tai koko laitekannan koostettuja tietoja. Tarkkailemalla poikkeamia, trendejä ja toistuvia tapahtumia käyttäjät saavat paremman käsityksen laitteistosta, jolloin he voivat tehdä tietoon perustuvia kunnossapitopäätöksiä.

POIKKEAMAT

Poikkeamat voivat esiintyä vikoina tai esimerkiksi ylikuormina. Tämän tyyppisiä tapahtumia pidetään epänormaaleina, joten niihin tulisi reagoida nopeasti. Tieto ylikuormatilanteiden esiintymisajasta on ensimmäinen askel syiden selvittämiseen.

TOISTUVAT TAPAHTUMAT

Toistuvat tapahtumat auttavat näkemään muuttujien väliset suhteet. Esimerkiksi ylikuorma- tai hätäpysäytyshälytykset tai normaalia useammat käynnistykset voivat kertoa käyttäjäkoulutuksen tarpeesta. Tavoitteena on estää inhimillisistä erehdyksistä johtuvia seisokkeja ja vaaratilanteita. Toistuvat moottorin liikumenemiset saattavat kertoa muutostapeesta laitteissa tai prosesseissa.

TRENDIT

Trendien tutkiminen voi auttaa löytämään oikeat toimenpiteet ja investoinnit. Tietojen analysointi pidemmällä aikavälillä edistää ennakoivan huollon kehittämistä.



Tiedot on koottu helppolukuisiin kaavioihin yhteen keskitettyyn paikkaan. Näet sieltä myös TRUCONNECT-käyttötilastot ja hälytykset. Portaalista näet hälytykset ja vikahistorian. Lisäksi voit priorisoida laitteita haluamiesi kriteereiden perusteella, jolloin löydät nopeammin laitteidesi ongelmakohdat. Portaalista mahdollistaa myös tietojen arkistoinnin ja hakemisen. Lisäksi voit ladata palveluun asiakirjoja sekä tulostettavia sähköisiä raportteja. Portaalista näet helposti kattavat tiedot laitteistasi ja Konecranes-asiakassuhteestasi. Voit käyttää portaalia millä tahansa verkkoon yhteydessä olevalla laitteella.





TEOLLISUUS-
NOSTURIT



YDINVOIMA-
LANOSTURIT



SATAMANOS-
TURIT



RASKAAT
NOS-
TOTRUKIT




HUOLTO



TYÖSTÖKONE-
HUOLTO



Konecranes on yksi maailman johtavista nostolaitevalmistajista, ja se toimittaa monille eri teollisuudenaloille niiden toimintaa tehostavia nostoratkaisuja ja huoltopalveluita. Konecranes Oyj:n osake on noteerattu NASDAQ OMX Helsingin Pörssissä (osakkeen tunnus: KCR1V). Yrityksellä on yli 12 000 työntekijää yli 600 toimipaikassa lähes 50 maassa. Näiden resurssien, teknologian ja määrätietoisuuden avulla voimme lunastaa asiakaslupauksemme Lifting Businesses™.

© 2016 Konecranes. Kaikki oikeudet pidätetään. 'Konecranes', 'Lifting Businesses',  ja 'TRUCONNECT' ovat joko rekisteröityjä tavaramerkkejä tai Konecranes Global Oy:n tavaramerkkejä.



**LUE LISÄÄ MITEN
ETÄPALVELUT HYÖDYTTÄVÄT
LIIKETOIMINTAASI.**

konecranes.fi/huolto/truconnectr



konecranes.fi