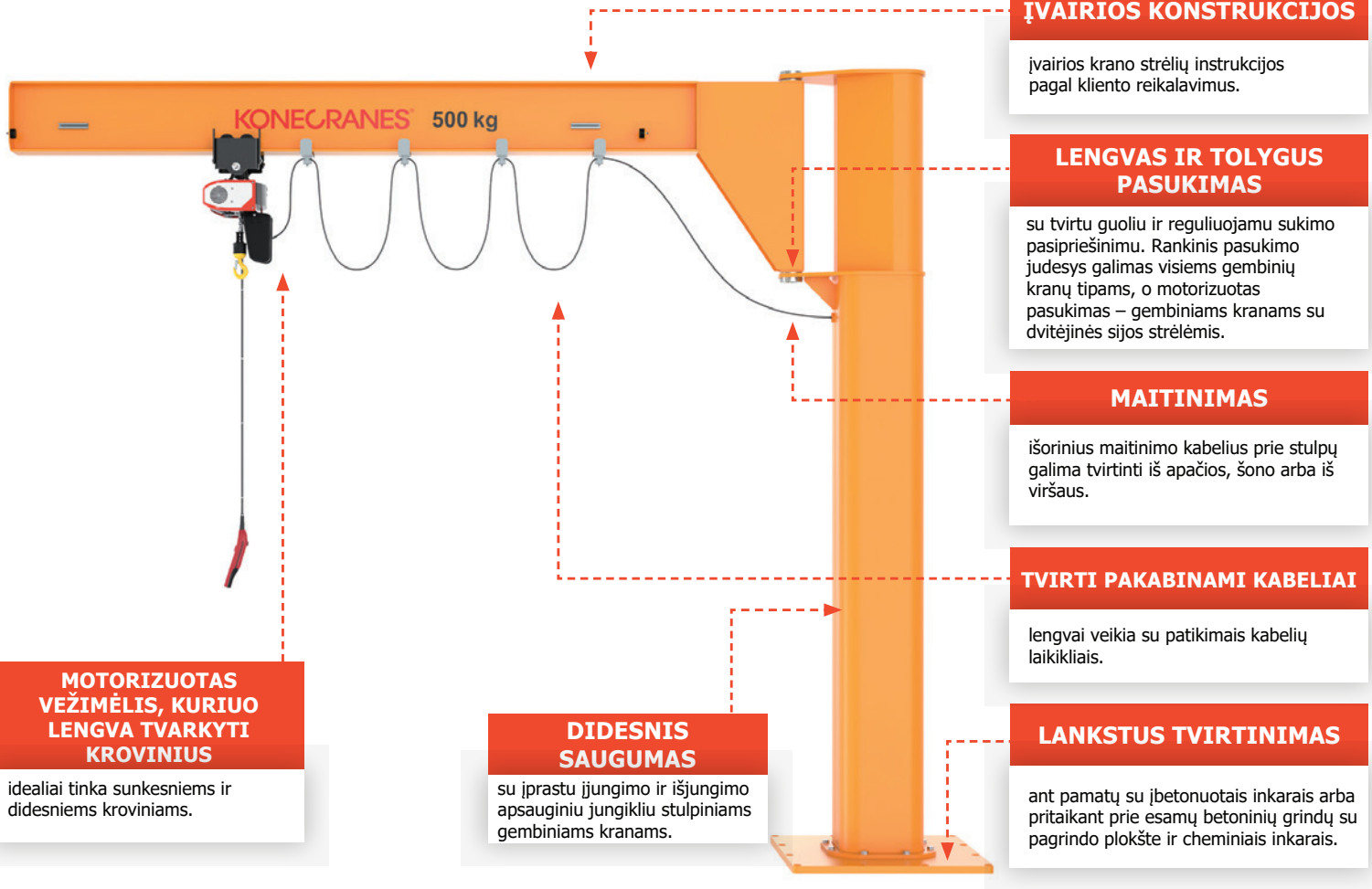


GEMBINIS KRANAS

Greitas ir  
tikslus  
medžiagų  
tvarkymas





## Prisitaiko prie patalpų

„Konecranes“ gembiniai kranai tinka beveik bet kokiai darbo vietai – nuo mažų dirbtuvių iki didelių gamyklų surinkimo linijų, sandėliavimo patalpų ir krovimo aikštelių.

Nesvarbu, ar reikia pakelti vieną įrenginį, ar padidinti viso proceso keliamąją galią, daugelyje pramoninių objektų galima rinktis įvairius sprendimus.

Įsivaizduokite gembinį kraną, kurio keliamoji galia iki 2 000 kg, o pasukimo judesys gali siekti 300 laipsnių su stulpine gembe. Gembę prie sienos ar grindų galima pritvirtinti keliais skirtingais būdais, taip pat galima rinktis iš plataus talių asortimento, pavyzdžiui, elektrinių grandinių talių, pneumatinį kėlimo įtaisų ir rankinių talių.

### Ilgesnė eksploataavimo trukmė

Gembiniai kranai yra neatsiejama bet kurios gamyklos proceso dalis, todėl jiems reikia ir greičio, ir tikslumo. Dėl kranų lankstumo ir ilgaamžiškumo, pasikeitus darbo aplinkai, jį galėsite toliau naudoti kitose patalpose. Juos taip pat lengva sumontuoti ir perkelti, todėl sumažėja prastovų sąnaudos, o geminis kranas veikia ilgai ir produktyviai.

### PRIVALUMAI

- **Platus parinkčių asortimentas** – tai sprendimai, tinkantys daugeliui pramonės objektų
- **Lengvas montavimas ir perkėlimas sumažina prastovų laiką**
- **Lengva naudoti, strėlės leidžia greitai, saugiai ir tiksliai perkelti krovinį**
- **Pažangi ergonomiška konstrukcija padidina operatorių saugumą, patogumą ir darbo našumą**
- **Lengvas tvarkymas ir nedidelės techninės priežiūros sąnaudos užtikrina, kad geminis kranas veiks visu pajėgumu, o procesai nesustos**

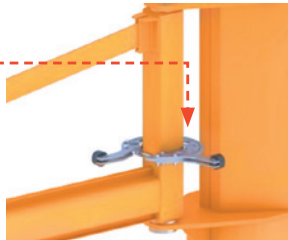


**PAPRASTAS MONTAVIMAS  
NAUDOJANT ESAMĄ  
KONSTRUKCIJĄ**

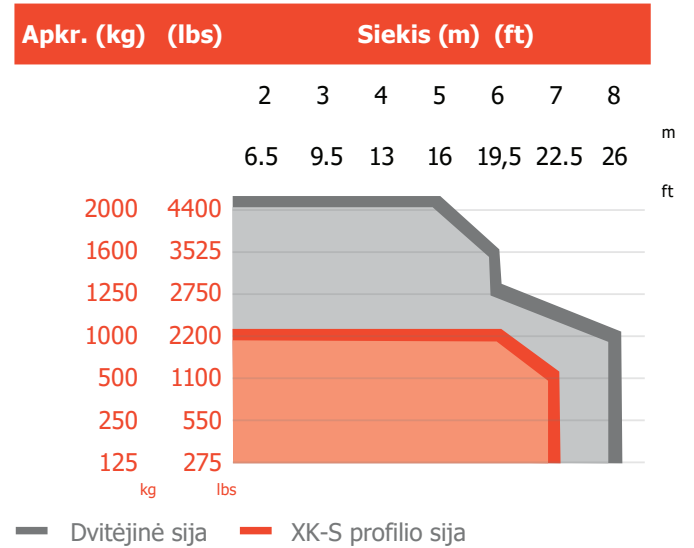
Sieninius gembinus kranus galima lengvai pritvirtinti prie esamų sieninių kolonų naudojant įvairių dydžių kolonų laikiklių tvirtinimo įtaisus.

**SUKIMOSI LIMITAS**

pasukimą galima reguliuoti kas du laipsnius, dėl tvirtinimo spaustuvų konstrukcijos jį galima sumontuoti vėliau.



**Apkrova ir siekis**



**TOLYGUS VEIKIMAS**

su optimizuotais vežimėliais.

**MAŽESNIS  
PRASTOVOS LAIKAS**

lengvai prižiūrimas gembinis kranas ir talė.



**Rankinė grandininė talė**




**Gembinis kranas „ATB Airbalancer“**





**„Konecranes“ yra pasaulinė medžiagų krovos sprendimų lyderė, aptarnaujanti daugybę klientų įvairiose pramonės šakose. Mes nustatome pramonės standartus – nuo kasdienių patobulinimų ir iki proveržių svarbiausiais momentais, nes žinome, kad visada galime rasti saugesnį, našesnį ir tvaresnį būdą. Štai kodėl klientai kasdien pasitiki „Konecranes“, turinčia 16 600 specialistų daugiau nei 50 šalių, atliekančių kėlimo, tvarkymo ir perkėlimo darbus. 2022 m. grupės pardavimai siekė 3,4 mlrd. eurų. „Konecranes“ akcijos kotiruojamos „Nasdaq Helsinki“ biržoje (simbolis: KCR).**

© 2023 Konecranes. Visos teisės saugomos. „Konecranes“, „Lifting Businesses ir  yra registruotieji prekių ženklai arba „Konecranes“ prekių ženklai.

Šis leidinys yra tik informacinio pobūdžio. „Konecranes“ pasilieka teisę bet kuriuo metu be išankstinio įspėjimo keisti arba nutraukti čia nurodytų gaminių ir (arba) specifikacijų galiojimą. Šiuo leidiniu „Konecranes“ nesuteikia jokių aiškių ar numanomų garantijų, įskaitant, bet neapsiribojant, bet kokią numanomą garantiją dėl tinkamumo parduoti ar tinkamumo tam tikram tikslui.



**SUSISIEKITE SU MUMIS ŠIANDIEN**

[konecranes.com/contact-us](https://konecranes.com/contact-us)

