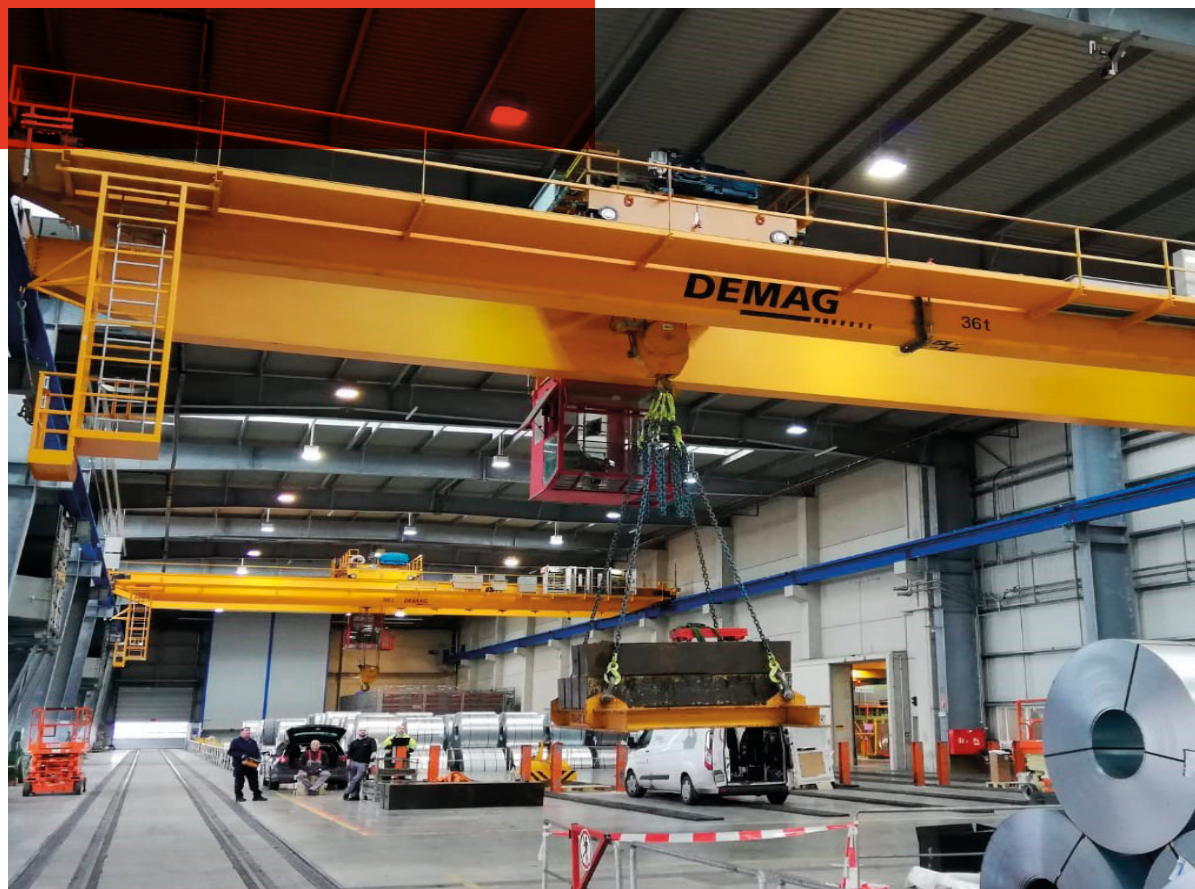


SCHNELLE REPARATUR, NEUE KRANBAHN,  
TRÄGER UND FAHRWERKE FÜR COIL-LAGER

## Welser Profile



Die beiden Prozesskrane im Coil-Lager sind elementar für die Produktion – ohne den Stahl aus dem Lager können keine Profile hergestellt werden. Die Krane tragen also nicht nur große Lasten, es lastet auch große

Verantwortung auf ihnen. Deshalb müssen sie jederzeit bestens in Form sein. Die schnelle und professionelle Modernisierung unserer Krane war wichtig und ist optimal verlaufen.

**Experten von Konecranes und Demag Service reparieren und modernisieren die Prozesskrane im Coil-Lager von Welser Profile mit neuen Kranbahnen, Trägern und Fahrwerken für einen nachhaltig sicheren Betrieb.**

## Welser Profile im Profil

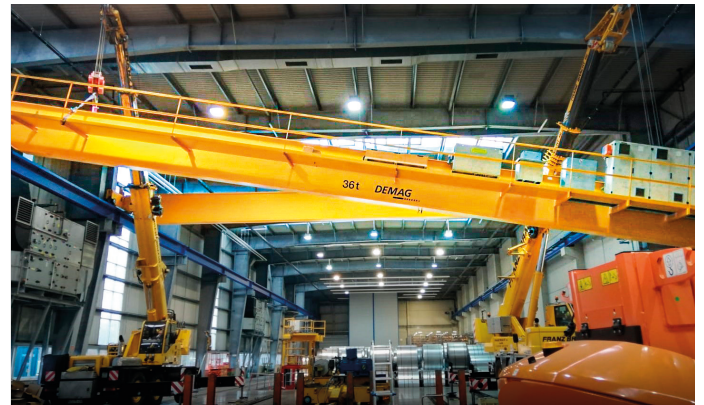
Die Welser Profile GmbH mit Stammsitz in Ybbsitz an der Niederösterreichischen Eisenstraße und Produktionsstandort in Bönen bei Dortmund hat sich auf Stahlprofile aller Art spezialisiert. Ihre Produkte kommen in den neuen Nachtzügen der Österreichischen Bundesbahn ebenso zum Einsatz wie in großen Photovoltaik-Anlagen – und das weltweit.

## Ausgangssituation

Welser Profile produziert im Rollformverfahren individuelle Stahlprofile für unterschiedlichste Anwendungen. Die dafür benötigten Rohmaterialien werden als schwere Rollen gelagert und von Prozesskranen transportiert. Bei einer Kraninspektion erkennen Experten von Konecranes und Demag Service kritische Schäden an einem der Krane.

## Anforderungen

Die Reparatur der akuten Schäden und die umfassende Modernisierung der beiden Prozesskrane muss schnell realisiert werden – stehen sie still, kann Welser Profile nicht produzieren. Zugleich müssen die Krane nach der Instandsetzung und Modernisierung wieder über viele Jahre hinweg voll einsatzbereit sein. Dazu braucht es viel Know-how, Teamwork und akribische Planung aller Schritte.



Krane heben Krane: Bis zu vier Autokrane transportieren die mehr als 24 Meter lange neue Kranbrücke für Welser Profile sicher in das Coil-Lager.

## Konzept

Die Kranexperten von Konecranes und Demag Service erstellen gemeinsam mit der Tochtergesellschaft KSR, die sich auf die Instandhaltung von Kranbahnen spezialisiert hat, ein umfassendes Konzept für die Reparatur und Modernisierung der beiden Krane von der Teilebestellung bis zur Abnahme.

## Lösung


Zunächst werden an einem der beiden Krane die festgestellten Risse zwischen Kopfträger und Brücke kurzfristig stabilisiert. Für den Ablauf und die Umsetzung der finalen Reparatur und Modernisierung stimmen sich die Teams von Konecranes und KSR eng ab. 200 Meter Kranbahn sind zu erneuern, vier Fahrwerke für die beiden Krane sowie eine komplett neue Kranbrücke mit mehr als 24 Metern Spannweite und eine neue Schleppkabelanlage werden geliefert und installiert.

## Kundennutzen

Weil mehrere Prozessschritte an den beiden Kranen gleichzeitig realisiert werden, setzen Konecranes und KSR das Projekt fristgerecht im engen gewünschten Zeitrahmen um. Das minimiert die Auswirkungen auf die Produktivität von Welser Profile und spart damit Zeit und Geld. So können die Stahl-Profilexperten schnell wieder auf ihre Krane vertrauen, die zudem nun auch für höhere Lasten ausgelegt sind. Moderne Features wie eine Bereichsabschaltung steigern die Sicherheit im Betrieb zusätzlich.



**Welser Profile GmbH**  
Prochenberg 243341  
Ybbsitz, Österreich  
Tel.: +43 7443 800-0  
[www.welser.com](http://www.welser.com)

© 2021 Konecranes. All rights reserved. 'Konecranes', 'Lifting Businesses' and  are either registered trademarks or trademarks of Konecranes.

This publication is for general informational purposes only. Konecranes reserves the right at any time, without notice, to alter or discontinue the products and/or specifications referenced herein. This publication creates no warranty on the part of Konecranes, express or implied, including but not limited to any implied warranty or merchantability or fitness for a particular purpose.

[konecranes.com](http://konecranes.com)